

Mobile Trennwand

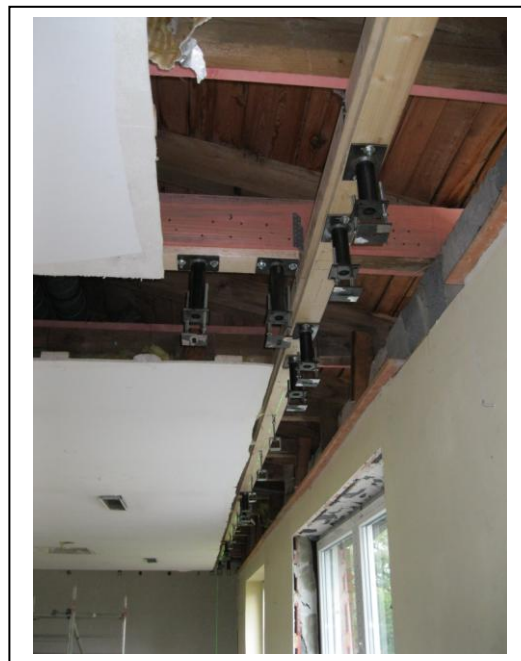
Mit der mobilen Trennwand werden wir zukünftig die Rückwand mit dem Kugelfang verschließen können, gleichzeitig gibt sie uns die Möglichkeit den Raum bei aufgebautem Luftgewehrstand vollständig zu teilen.

Damit das Dachtragwerk das Gewicht der Wand tragen kann, mussten an drei Positionen die Fachwerkbinder verstärkt werden.

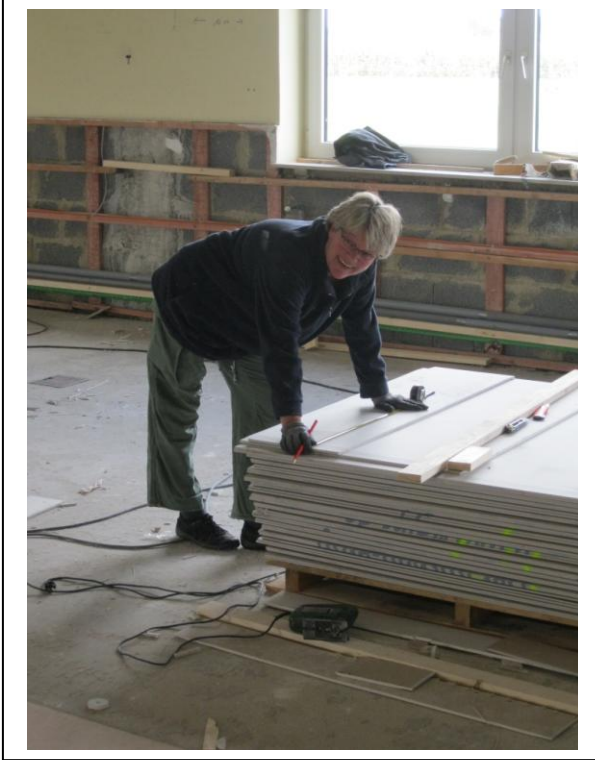


Dazu haben die Mitglieder hunderte Nägel in das 30 Jahre alte Holz geschlagen.

Anschließend wurde eine Unterkonstruktion erstellt auf der der Montagebetrieb die Abhängungen für die Laufschiene montierte.



Um diese Konstruktion herum ist die Decke in Brandschutzqualität verschlossen worden.



Anschließend hat der Montagebetrieb die Laufschiene montiert und ausgerichtet.



Die Wandelemente können eingebaut werden, wenn die angehängte Decke und der Fußboden fertiggestellt sind.

(Behr)